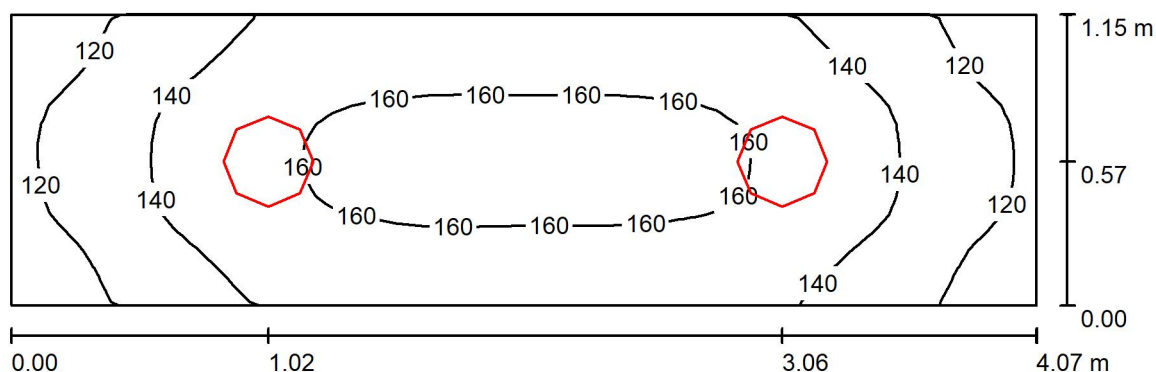




Edytor
Telefon
faks
e-Mail

Pomieszczenie 0/25/2 / Podsumowanie



Wysokość pomieszczenia: 3.120 m, Wysokość montażu: 3.120 m,
Współczynnik konserwacji: 0.77

Wartości Lux, Skala 1:30

Powierzchnia	ρ [%]	E_m [lx]	E_{min} [lx]	E_{max} [lx]	E_{min} / E_m
Płaszczyzna pracy	/	144	108	164	0.745
Podłoga	20	95	79	108	0.829
Sufit	70	75	47	115	0.627
Ściany (4)	50	114	35	426	/

Płaszczyzna pracy:

Wysokość: 0.850 m
Siatka: 32 x 16 Punkty
Margines: 0.000 m

Wykaz opraw

Nr.	Ilość	Etykieta (Czynnik korekcyjny)	Φ (Oprawa) [lm]	Φ (Lampy) [lm]	P [W]
1	2	LUXIONA TroII AM-NEW-LEDXXXI65 AMETYST NEW LED 2000LM PC E IP65 840 (1.000)	1511	2089	13.0
W sumie:			3023	4178	26.0

Specyfikacja mocy przyłączeniowej: $5.55 \text{ W/m}^2 = 3.85 \text{ W/m}^2/100 \text{ lx}$ (Powierzchnia podstawowa: 4.68 m^2)